

BT010

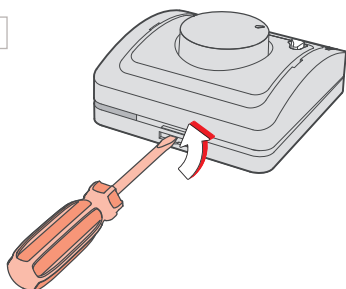
Návod k použití
Bezdrátový termostat





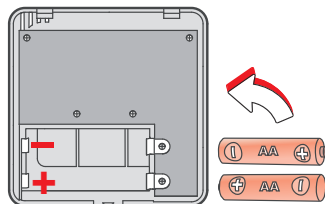
Montáž a výměna baterií

A



Odklopte přední kryt vysílače.

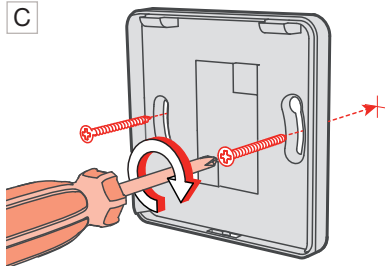
B



Vložte alkalické baterie 2 x 1.5 V AA.

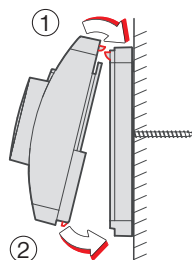
Pokud na vysílači bliká LED 3 x za 8 s, provedte výměnu baterií!

C



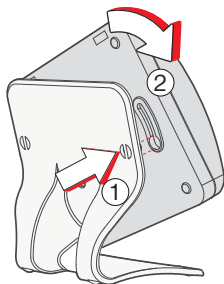
Pripevněte zadní kryt na stěnu.

D



Naklapněte přední kryt na zadní.

Volně stojící montáž:



Nasuňte termostat na stojánek a zajistěte otočením.

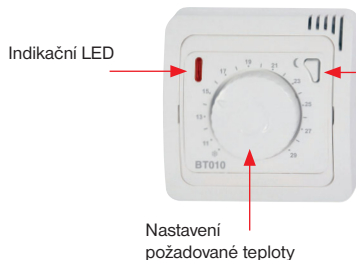
! Vyvarujte se blízkosti míst jako např.:
okenní parapet, televize, PC nebo přístroje
s teplým popř. studeným saláním.

! Používejte vždy pouze alkalické baterie
2 x 1.5 V, typ AA!
(nepoužívejte dobíjecí baterie).

! Použité baterie likvidujte v souladu
s předpisy pro nakládání s nebezpečnými
odpady!



Ovládání (přehled)



Krátký stisk (cca 1 s)

Funkce NOČNÍ ÚTLUM

Dlouhý stisk (cca 5 s)

Funkce TEST (párování s přijímačem)



Pracovní režimy

A



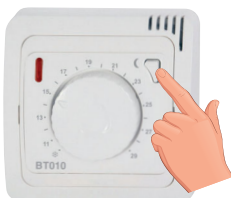
Nastavení / změna požadované teploty

Jednoduchým otočením kolečka nastavte požadovanou teplotu podle stupnice (+/-1°C od 11°C).



ZAPNUTÍ topení je indikováno červenou LED, 1x blikne za 8 s.

B

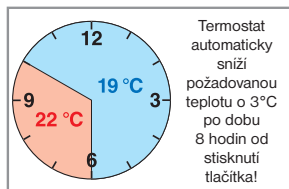


NOČNÍ ÚTLUM

Slouží pro automatické snížení teploty o 3°C po dobu 8 hodin. Tento cyklus se automaticky opakuje každý den.

- v požadovaném čase krátce (cca 1s) stisknete tlačítko "☾", dioda 4x blikne a tím je režim aktivní
- pokud během nočního útlumu opět krátce stisknete tl. "☾", tak se změní počáteční hodina nočního režimu a počítá se nový 8-mi hodinový cyklus (graf str.5).
- otočením kolečka, pro změnu teploty, dojde ke zrušení NOČNÍHO ÚTLUMU!

PŘÍKLAD:



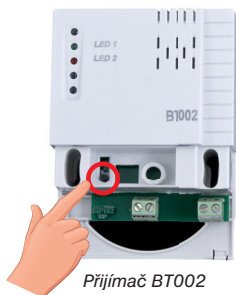


Párování s přijímači

A Na PŘIJÍMAČI* stiskněte krátce na cca 1 s FUNKČNÍ TLAČÍTKO.



Přijímač BT001

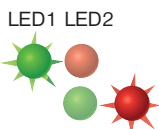



Přijímač BT002

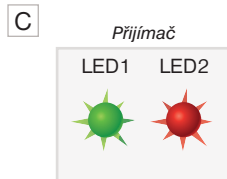


Přijímač BT003

Po stisknutí FUNKČNÍHO TLAČÍTKA začnou obě diody střídavě blikat.



Stiskněte tlačítko  na cca 5s (tlačítko držte tak dlouho než se rozsvítí červená LED na vysílači), tím dojde k vyslání signálu k přijímači.



Na přijímači se několikrát současně rozsvítí obě diody a dojde k několikanásobnému zapnutí a vypnutí výstupního relé.

Počkejte cca 20 s na ukončení synchronizace.

TÍMTO JE PŘIJÍMAČ SPÁROVÁN.

! Pokud na vysílači bliká LED 2 x za 8 s, neproběhl proces učení správně a celý postup učení je nutné zopakovat.



Chybová hlášení a info



Bliká 3 x za 8 s = indikace slabých baterií

provedte výměnu baterií viz str.2

Bliká 2 x za 8 s = chyba přenosu signálu

provedte kontrolu zapojení přijímače

provedte TEST, dlouhým stiskem tl. , viz str.4B


Bliká 1 x za 8 s = indikace sepnutí relé


informace, že termostat je sepnutý



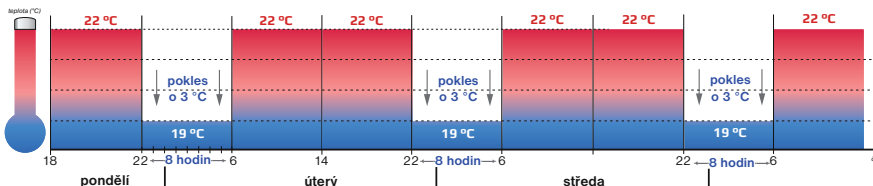
Tipy

 V období mimo topnou sezónu doporučujeme nastavit minimální teplotu.

 Nedoporučujeme dlouhodobě vyjmát baterie z termostatu a zároveň nechávat spárovaný přijímač pod napětím, neboť v tomto případě přejde přijímač do režimu, ve kterém bude 2 minuty ZAPNUT a 8 minut VYPNUT bez ohledu na aktuální teplotu.

 Stejně tak nedoporučujeme, nechávat spárovaný přijímače bez napětí, neboť v tomto případě začne termostat vysílat po určité době tzv. Hledací signál, který způsobí rychlé vybití baterií.

Graf nočního útlumu v průběhu několika dní:



TECHNICKÉ PARAMETRY	
Napájení	2 x 1.5 V AA alkal. baterie
Typ komunikace	obousměrná
Vf výkon	< 10 mW
Frekvence	433.92 MHz
Hystereze	0.4°C
Nastavení teplot	po 1°C (od 11°C)
Teplotní rozsah	11 až 29°C (protizámrazová 3°C)
Přesnost měření	± 1°C
Životnost baterií	2 roky podle typu použité baterie
Stupeň krytí	IP20
Pracovní teplota	0°C až +40°C

EU PROHLÁŠENÍ O SHODĚ

Tímto ELEKTROBOCK CZ s.r.o. prohlašuje, že typ rádiového zařízení BT010 je v souladu se směrnicí 2014/53/EU. Úplné znění EU prohlášení o shodě je k dispozici na této internetové adrese: www.elbock.cz

ZÁRUČNÍ LIST (na výrobek je poskytována záruka 2 roky)	
číslo výrobku:	datum prodeje:
	razítko prodejny:
kontroloval:	



ELEKTROBOCK CZ s.r.o.

Blanenská 1763
Kuřim 664 34
Tel.: +420 541 230 216

Technická podpora (do 14h)
Mobil: +420 724 001 633
+420 725 027 685

www.elbock.cz

